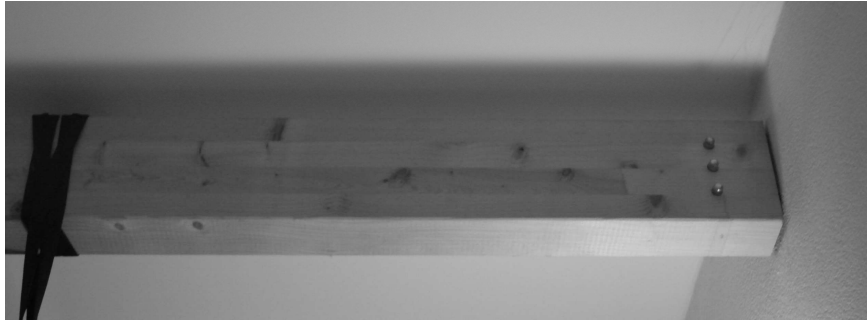


Integralverbinder

Montageübersicht



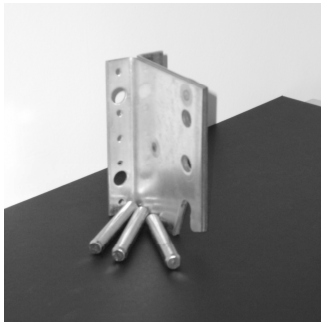
Kreieren Sie für Ihren TRAUMSCHWINGER Ihren Lieblingsplatz, eine persönliche Oase in Ihrer Wohnung, auf dem Balkon oder an Ihrem Arbeitsplatz.

Voraussetzung

Die Montage muss durch einen Fachbetrieb vor Ort stattfinden, der die statische Belastbarkeit der Konstruktion gewährleisten kann. Die folgenden Punkte müssen Sie mit Ihrem Handwerker absprechen:

- Die genaue Länge des Balkens für den von Ihnen vorab ausgesuchten Raum (Subtrahieren Sie 1cm, da der Integralverbinder auf jeder Seite eine Dehnungsfuge benötigt).
- Angabe der benötigten Traglast je nach gewähltem Traumschwinger-Modell
Modelle L, XL und XXL benötigen je eine Traglast von 150kg
Modelle S, M und Babyschwinger benötigen je eine Traglast von 75kg
- Für die Integralverbinder benötigen Sie einen Schlitz jeweils an den Enden des Balkens, der zu einer Seite hin offen ist
- Drei durchgehende und deckungsgleiche Löcher für den Integralverbinder benötigen Sie an den Enden des Balkens

3 Einzelteile



Im Lieferumfang enthalten sind 2 Integralverbinder sowie 6 Stabbolzen.

Nicht im Lieferumfang enthalten sind: Dübel, Schrauben sowie der Balken.

Hinweis: Die geeigneten Elemente für die Befestigung der Integralverbinder an der Wand muss der Fachmann abhängig vom verwendeten Baustoff wählen.

4 Montageablauf



Nach der Befestigung der Integralverbinder an der Wand wird der zugeschnittene und geschlitzte Balken über die Integralverbinder geschoben und durch die vorgebohrten Löcher mit den Stabbolzen fixiert.

Sicherheitshinweis: Überprüfen Sie den Balken regelmäßig auf Risse und den festen Sitz der Integralverbinder.